

La certificazione di sistemi integrati: esperienze, opportunità e criticità

Enrico Cusinato – RINA S.p.A

PRINCIPALI SERVIZI OFFERTI DAL RINA

- **Classificazione navale**

valutazione dello stato di efficienza e conservazione delle imbarcazioni che le Società di Assicurazione devono conoscere per stimare i rischi relativi alle navi ed ai loro carichi.

- **Certificazione**

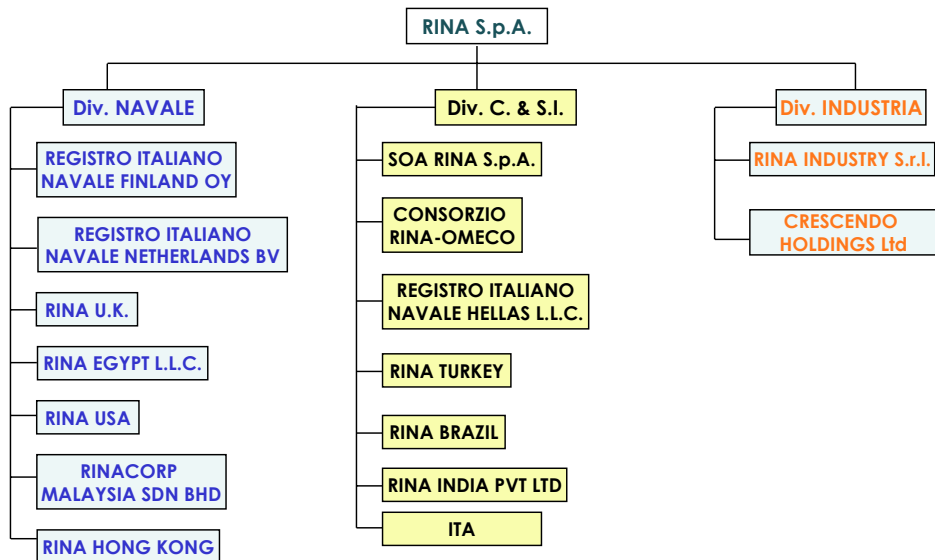
di sistemi qualità, ambiente, sicurezza, etica, rintracciabilità della filiera agroalimentare, LCA, EPD, sicurezza delle informazioni, siti internet, marcatura CE, di prodotto, di personale, in ambito ferroviario.

- **Servizi per l'industria**

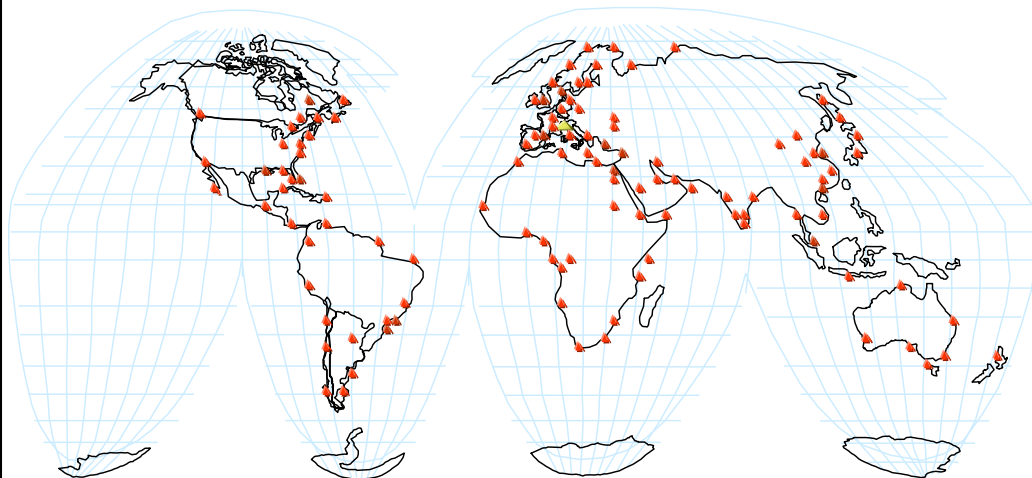
valutazione della conformità degli impianti, dei prodotti, dei componenti, dei materiali, delle forniture alle normative nazionali ed internazionali, oltre che alle specifiche internazionali.



STRUTTURA ORGANIZZATIVA



**Presenza Internazionale
del Gruppo Registro Italiano Navale**



**oltre 200 uffici in 70 nazioni,
per un totale di oltre 800 persone**



Div. C. & S.I. in Italia



◆ **Direzione Generale** ▲
Genova

◆ **4 sedi di Area** ▲
Bologna, Milano, Roma, Taranto

◆ **12 sedi locali** ▲
Ancona, Cagliari, Firenze, Messina,
Napoli, Palermo, Pescara, Torino,
Udine, Venezia, Verona, Vibo
Valentia

◆ **3 società controllate** ▲

SOA RINA: attestazione delle
imprese di costruzione per appalti
pubblici

CONSORZIO RINA OMECO:
certificazione e prove connesse alla
Direttiva 97/23/CE "PED"

**ITA Istituto Tecnologie
Avanzate:** analisi di laboratorio nei
settori agroalimentare e sanitario



Un nuovo punto di riferimento sul territorio del FVG

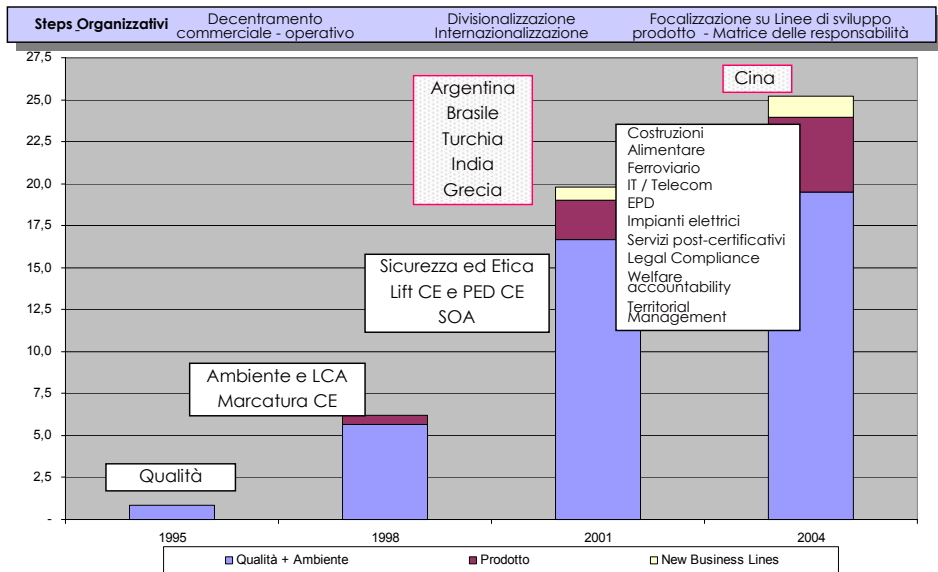
UFFICIO DI MARGHERA:

- Via dell'Electricità 5/D - 30175 MARGHERA (VE)
- Tel.: 041 - 2587201
- Fax.: 041 - 2587290
- e-mail: segreteria_veq@rina.org



AUDIT STATION DI UDINE:

- c/o Parco Scientifico e Tecnologico Luigi Daniele
- Via Jacopo Linussio 51 - 33100 UDINE
- Tel.: 0432 - 629765/6
- Fax.: 0432 - 603887
- e-mail: udine.auditstation@rina.org



INDUSTRIA

- ABB Gr.
- AEG Gr.
- Alcan Gr.
- Alenia
- Ansaldo Trasporti Sistemi Ferroviari
- Bassetti Gr.
- Caterpillar
- Colnago
- Comau Gr.
- Cosmi Gr.
- Daimler Chrysler
- Dalmine Gr.
- ENI Gr.
- FIAT-GM Gr.
- Fantoni
- Fincantieri Gr.
- Finmeccanica
- Foster Wheeler Italiana
- GE Gr.
- Giugiaro Italdesign
- Iveco
- Marcegaglia Gr.
- MES Gr.
- New Holland Gr.
- Snaidero
- Snam Progetti
- Technip Coflexip
- Volvo Penta AB
- Walter Tosto Serbatoi
- Whirpool

UTILITIES

- Acam
- AEM Gr.
- AMIU – Genova
- ATAC – Roma
- Autostrade BS – PD e TO – MI
- Edison
- ENEL Gr.
- FS
- Noicom
- Sodalìa – Telecom Italia
- TIM

SERVIZI

- Ania
- Carlson Wagon Lit
- Consiel
- DHL Gr.
- Il Sole 24 Ore
- Infocamere
- Istituto Tagliacame
- Jolly Hotel
- KPMG
- La Coop
- La Fondiaria
- Monte Paschi Gr.
- Ristochef
- Royal & Sunalliance
- TNT
- Università La Sapienza

P.A.

- Amministrazione di Siena
- Amministrazione di Venezia
- Amministrazione di Verona
- Provincia di Genova
- Regione Lombardia

ALIMENTARE

- AGER Borsa Merci
- Amadori Gr.
- Cari Gr.

SANITA'

- Azienda Ospedaliera di Verona
- A. S. L. - TERAMO - N. 106
- Istituto David Chiossone
- Istituto di Analisi Salus
- MAHATMA GANDHI MISSION'S HOSPITAL

ESTERO: Delhi Metro Rail Corp.; Disco; Hindustan Petroleum Corp.; Maxitel; Metropolitana di Copenhagen; Monsanto; Sahara India Corp.



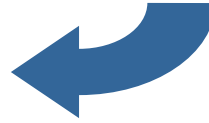
Accreditamenti RINA nei sistemi di gestione

	ISO 9001	ISO 14001	EMAS	OHSAS 18001	SA 8000
	✓	✓		✓	
	✓	✓			
	✓	✓			
					✓
			✓		
CERTIFICATI	10.091	1.300		120	120





LA VISIONE RINA
..... 1997/1998



AZIONISTI FINANZIATORI

AUTORITA' di CONTROLLO

P.A., ENTI LOCALI

COLLETTIVITA'

PARTI SOCIALI

PERSONALE

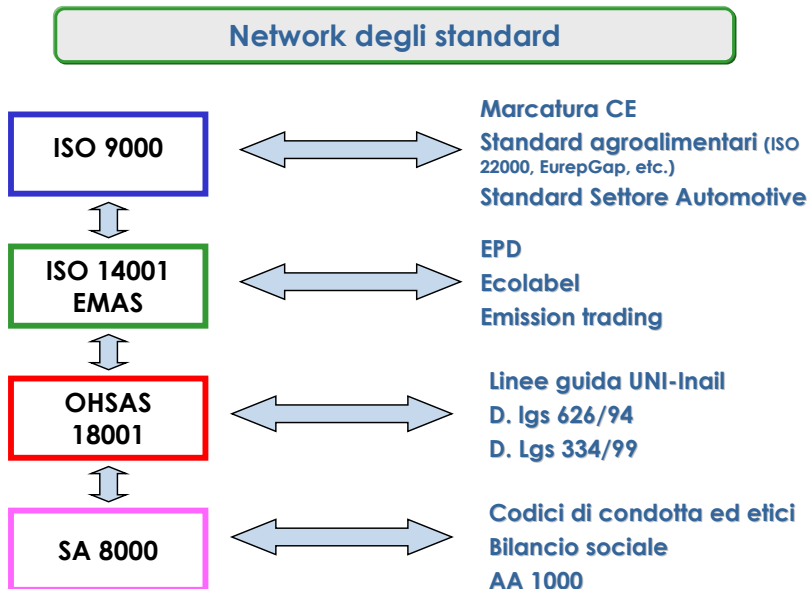
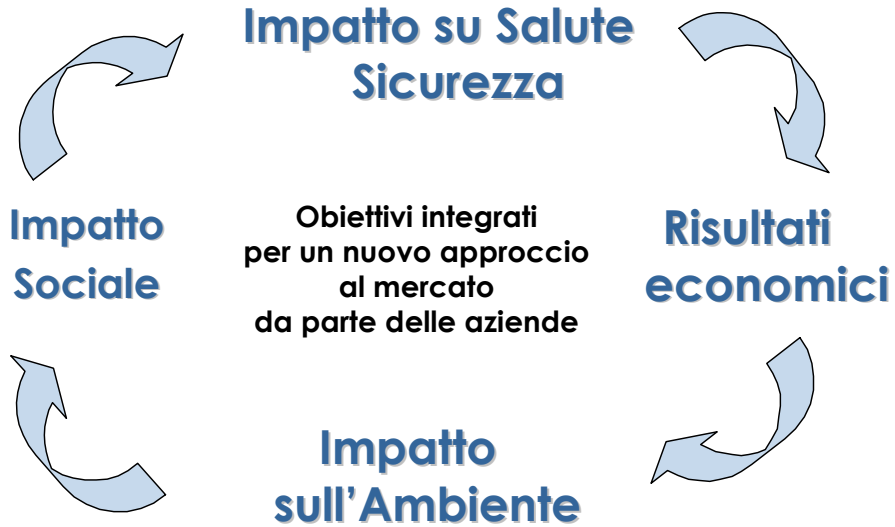
FORNITORI

mercato

L'approccio al mercato
da parte delle
aziende leader

prevede un più vasto insieme di
responsabilità nei confronti di
PARTNERS o
"STAKEHOLDERS"





Possibili percorsi per l'integrazione

Il percorso dell'integrazione dei sistemi è influenzato da una serie di fattori:

- assenza di un modello di riferimento univoco
- le caratteristiche produttive dell'azienda
- il livello di partenza del processo di integrazione
- le pressioni esterne (regolatori, comunità locale, concorrenti, orientamenti dei consumatori etc.)
- la capacità di auto analizzarsi
- le disponibilità dell'azienda in termini di risorse umane e finanziarie



IL PROBLEMA PRINCIPALE

non c'è una norma per i Sistemi Integrati!!

..... e quindi un modello specifico a cui ispirarsi

Ostacoli per l'integrazione



L'esistenza di norme distinte. Tale condizione, così come l'assenza di documenti efficaci che facciano da ponte tra le norme, può indubbiamente disorientare un'organizzazione che si pone come obiettivo l'integrazione tra più sistemi di gestione.



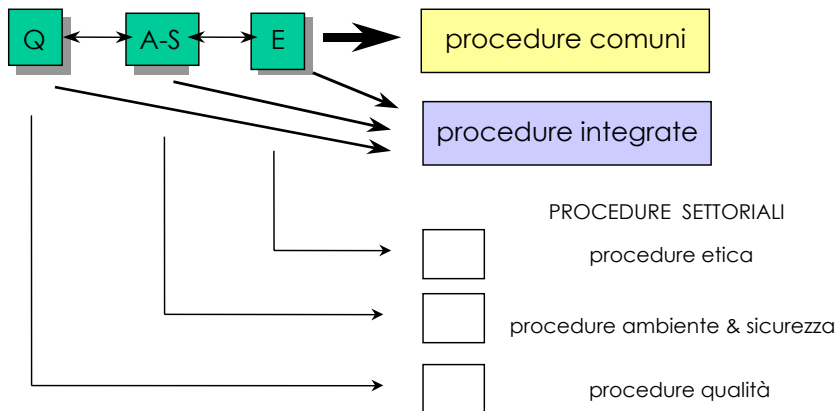
La diversa struttura delle singole norme. Ad esempio, le norme della famiglia ISO 9000 hanno una struttura piuttosto articolata, con requisiti che sono in genere facilmente riconducibili a varie attività e/o funzioni aziendali; i vari punti della norma inoltre sono in genere ben svizzerati, con un livello di dettaglio certamente superiore alla ISO 14001. Per contro, l'ISO 14001 ha una struttura meno definita, con alcuni dei requisiti fondamentali (ad esempio il punto 4.4.6 - Controllo operativo) formulati in maniera molto generale ed ermetica, che necessitano quindi una maggiore attenzione per ricondurli alla realtà aziendale.

La diversa finalità delle norme. Ad esempio, mentre i sistemi di gestione della qualità sono orientati prevalentemente alla soddisfazione delle necessità dei clienti, i sistemi di gestione ambientale contemplano le necessità di un più ampio insieme di parti interessate e delle crescenti esigenze della società per la protezione e preservazione dell'ambiente; allo stesso tempo i sistemi di gestione della sicurezza ed etica sono rivolti prevalentemente ai lavoratori.

La struttura documentale di un SGI

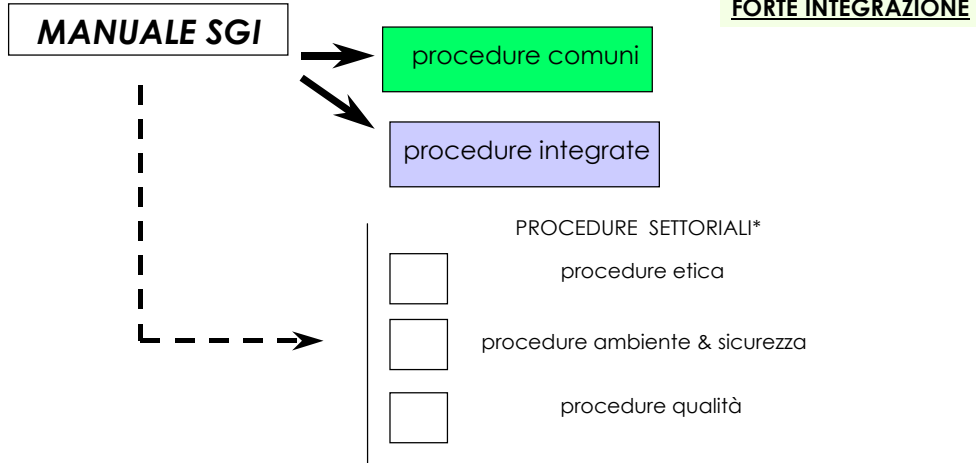
LIMITATA INTEGRAZIONE

SINGOLI MANUALI o manuale unico con sezioni separate*



(*): in tal caso i manuali e/o le sezioni sono dotati di "cross reference" di collegamento

La struttura documentale di un SGI



(*): in tal caso, con forte integrazione dei documenti di sistema, è possibile aspettarsi che le procedure settoriali non esistano o che siano in numero fortemente ridotto

PROCEDURE SISTEMI DI GESTIONE INTEGRATA

ISO 9000 - ISO 14001 - OHSAS 18001 - SA8000

L'implementazione di un SGI può portare alla realizzazione di procedure di tre tipi:

PROCEDURE COMUNI, cioè quelle procedure utilizzabili indistintamente nei quattro ambiti del SGI (Q-A-S-E), tipicamente le **gestionali**

PROCEDURE INTEGRATE, per quelle attività, la cui corretta gestione/esecuzione implica, nel complesso, il soddisfacimento di requisiti propri di più norme; in tali procedure si sommano quindi al loro interno elementi delle quattro aree (Q-A-S-E), tipicamente le **operative**

PROCEDURE SETTORIALI, che servono a soddisfare esigenze particolari nello specifico contesto aziendale; non sono né comuni né fra loro integrabili.

Il numero e la tipologia di procedure riconducibili a ciascuno dei tre gruppi di cui sopra può essere estremamente difforme da azienda ad azienda. Si riporta a puro titolo di esempio, un elenco di possibili procedure comuni

Le possibili procedure comuni

- ✚ Formulazione ed approvazione della Politica, dei programmi e degli obiettivi del SGI
- ✚ Gestione della documentazione (emissione, identificazione, controllo)
- ✚ Verifiche Ispettive interne
- ✚ Gestione dell'Addestramento e della Formazione del personale
- ✚ Gestione della comunicazione (esterna - interna)
- ✚ Gestione dei Reclami
- ✚ Non Conformità ed Azioni Correttive
- ✚ Riesame del SGI
- ✚ Gestione dell'aggiornamento legislativo
- ✚ Gestione delle RegISTRAZIONI del SGI

A sua volta il modello

L'analisi iniziale è:

molto utile nel percorso di integrazione per sviluppare un sistema integrato efficace ed efficiente e non formale e/o apparente

Con l'analisi iniziale, è possibile:

- verificare i punti di forza e di debolezza dell'azienda nei vari settori d'azione e rispetto agli standard, alle leggi e alle norme;
- identificare con chiarezza il punto di vista delle varie parti interessate;
- individuare con la massima obiettività le risorse umane, tecnologiche e finanziarie a disposizione;
- verificare e riesaminare le prassi e le procedure esistenti;
- individuare i processi, gli aspetti ambientali significativi e, sul piano della sicurezza ed etica, eseguire il cosiddetto *risk assessment*, determinando tutti i possibili elementi di prodotti, processi ed attività che hanno su di essi influenza, diretta o indiretta;
- ricercare tutte le possibili connessioni, sinergie e punti comuni tra le attività, prodotti, processi aventi influenza con la qualità, la sicurezza, l'ambiente e la "responsabilità sociale".

e inoltre



Risorse

Per progettare un SGI efficiente ed efficace è necessario:

- sviluppare in azienda competenze su tutti i temi oggetto di integrazione
- provvedere all'integrazione delle competenze nelle funzioni o nei ruoli preposti a governare le attività integrate
- il superamento di eventuali barriere interne relativamente a ruoli, mansioni e responsabilità



Audit integrati

Per realizzare un efficiente ed efficace audit integrato è necessario:

- individuare team multisettoriali
- preparare attentamente l'audit per recepire correttamente le integrazioni operative poste in essere dall'azienda

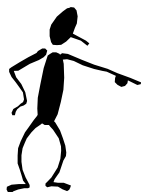
L'audit integrato consente:

- economia in termini di tempi e risorse
- una riduzione dei costi
- Una migliore focalizzazione delle dinamiche e problematiche aziendali in vista del miglioramento



Audit integrati

L'audit integrato aiuta ad evidenziare....



.... gli ambiti nei quali l'integrazione è **effettivamente vantaggiosa:**



in ogni realtà aziendale l'integrazione dovrà essere estesa solo a quei settori ed attività che si prestano a tale processo, dedicando eventualmente elementi specializzati del sistema (Q-A-S-E) per coprire le restanti.



Lo schema RINA per l'integrazione



BUSINESS EXCELLENCE SUSTAINABLE TASK

eccellenza e sostenibilità, intese come capacità di coniugare business e aspettative degli stakeholder

uno strumento integrato per gestire le variabili essenziali per la competitività





AZIENDE CON CERTIFICAZIONE DI SISTEMA DI GESTIONE INTEGRATO SECONDO LO SCHEMA BEST 4
 COMPANIES WITH CERTIFICATION OF INTEGRATED MANAGEMENT SYSTEMS ACCORDING TO THE BEST 4 SCHEME

AZIENDA	NUMERO	PRIMA EMISSIONE	ATTIVITA'
COSTA CROCIERE S.p.A.	001	10/05/2004	PROGETTAZIONE ED EROGAZIONE DI VACANZE IN CROCIERA
SAHARA AIRLINES LTD	002	31/05/2004	TRASPORTI AEREI
BERGAMO AMBIENTE E SERVIZI SPA	003	14/12/2004	GESTIONE DI RIFIUTI PERICOLOSI E NON ATTRAVERSO LE FASI DI TRATTAMENTO E RECUPERO ANCHE TRAMITE TERMOVALORIZZAZIONE MEDIANTE IMPIANTI PROPRI E DI TERZI
PRIMO FASHIONS	004	28/02/2005	MANUFACTURE AND EXPORT OF KNITTED AND WOVEN GARMENTS
SRI RAMESH GAARMENT	005	28/02/2005	MANUFACTURE AND EXPORT OF KNITTED AND WOVEN GARMENTS
G & A ENGINEERING SRL	006	24/03/2005	RICERCA, SVILUPPO, PROGETTAZIONE, INGEGNERIZZAZIONE, INDUSTRIALIZZAZIONE, FABBRICAZIONE, REVISIONE E RIPARAZIONE DI APPARATI ELETTRICI, ELETTRONICI E MICROELETTRONICI NEL CAMPO DELLA FISICA, DELL'INGEGNERIA E PER IMPIANTO SPAZIALE ED AVIONICO
ABB SACE S.P.A.	007	11/07/2005	INDUSTRIALIZZAZIONE, PRODUZIONE ED ASSISTENZA POST - VENDITA DI INTERRUTTORI DI BASSA TENSIONE E RELATIVI ACCESSORI
ABB SACE S.P.A.	008	11/07/2005	PRODUZIONE DI MANUFATTI STAMPATI IN MATERIALE TERMOPLASTICO E TERMOINDURENTE
OSRAM INDIA PVT. LTD.	009	29/07/2005	MANUFACTURE OF GLS, FTL, CFL (GENERAL LIGHTING SERVICES, FLUORESCENT TUBULAR LAMP, COMPACT FLUORESCENT LAMP) AND LAMP COMPONENTS
DIAGNOSIS S.R.L.	010	10/10/2005	EROGAZIONE DI SERVIZI DI INDAGINE, MONITORAGGIO, COLLAUDO ED INTERVENTI SPECIALISTICI SU TERRENI, FONDAZIONI E STRUTTURE IN MURATURA E CALCESTRUZZO
MEDOV	011	Novembre 2005	EROGAZIONE DEI SERVIZI DI: AGENZIA MARITTIMA RACCOMANDATARIA - AGENTI GENERALI - ORGANIZZAZIONE SERVIZI TURISTICI ED ASSISTENZA PASSEGGERI A TERRA - GESTIONE EQUIPAGGI (MANNING)
PORTO DI CARRARA	012	Novembre 2005	OPERAZIONI DI IMBARCO E SBARCO E STOCCAGGIO MERCI - PROGETTAZIONE DI SERVIZI E SISTEMI DI SOLLEVAMENTO
EURECO s.r.l	013	Novembre 2005	EROGAZIONE DEL SERVIZIO DI ANTINQUINAMENTO E DISINQUINAMENTO MARINO
STANLEY S.R.L.	014	Febbraio 2006	PROGETTAZIONE, PRODUZIONE E COMMERCIALIZZAZIONE DI STRUMENTI E MATERIALI PER IL FISSAGGIO MEDIANTE LE FASI DI STAMPAGGIO PUNTI. LAVORAZIONI MECCANICHE ED ASSEMBLAGGIO.
FACOMAN S.R.L.	015	Febbraio 2006	COSTRUZIONE DI IMPIANTI PETROLIFERI (STAZIONI DI SERVIZIO) PER LA DISTRIBUZIONE DI CARBURANTE ED ANNESSE OPERE CIVILI ED INDUSTRIALI - MANUTENZIONE DI PUNTI DI VENDITA CARBURANTI.



"B.E.S.T. 4 è un premio a tutti coloro che lavorano
 in Costa, ma anche una **RESPONSABILITA'**.
 Ci obbliga a dare il meglio, a **MIGLIORARE** giorno dopo giorno"

