

REGIONE DEL VENETO

DIPARTIMENTO DI PREVENZIONE

Servizio Prevenzione Igiene Sicurezza negli Ambienti di Lavoro

La valutazione dei SGSL nell'attività di vigilanza

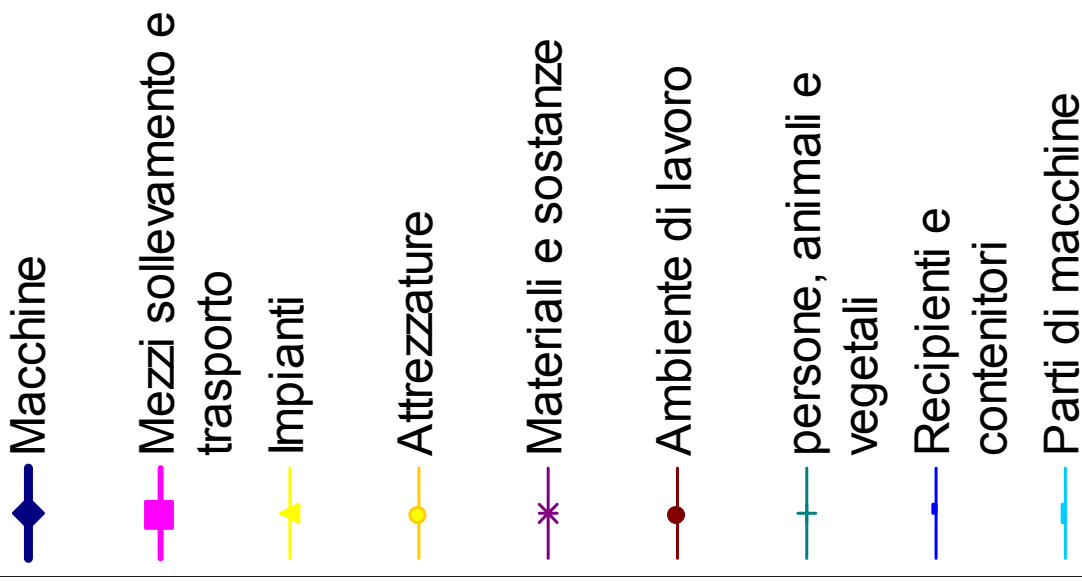
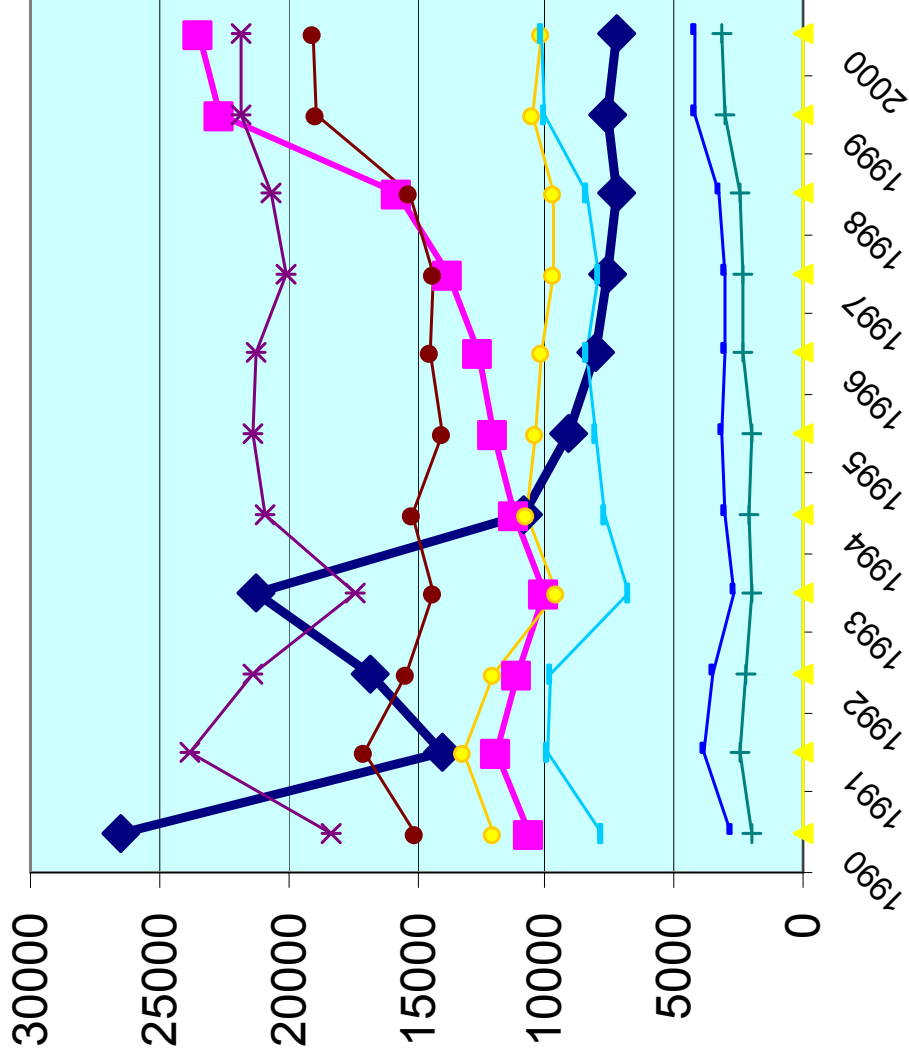
dr. Franco Sarto

dr.ssa Colotti Paola

dr.ssa Michela Veronese

Cause degli infortuni

Gruppo Agente materiale



Le aziende esaminate

- Sono state valutate 43 aziende nel corso del 2007, di cui il 35% del settore metalmeccanico e il 19% del settore legno
- 21 aziende (49%) avevano da 1 a 10 dipendenti, 14 (32%) da 11 a 20 dipendenti, 8 (19%) oltre 20 dipendenti; complessivamente gli addetti interessati sono 614.
- 19 aziende sono state ispezionate nell'ambito del progetto "Aziende ad alto rischio", 17 per esposto, 5 per verifica del registro infortuni, 1 per un NIP e 1 per segnalazione di malattia professionale

I Questionari

★ Alle aziende sono stati sottoposti fino a 3 questionari, compilati nel corso di sopralluoghi:

1. Scheda regionale SGS di Valutazione dell'organizzazione aziendale della sicurezza (43 aziende)
2. Check-list dello SPISAL di Padova sulla Procedura di gestione degli infortuni (39 aziende)
3. Check-list dello SPISAL di Padova sulla Gestione dei DPI (37 aziende)

Gestione della salute e sicurezza sul lavoro

POLITICA AZIENDALE DELLA SICUREZZA

Nessuna azienda ispezionata ha
realizzato in maniera formale un
SGSL e comunicato al sistema
interno o esterno

Gestione della salute e sicurezza sul lavoro

ADEMPIMENTI ORGANIZZATIVI DEL CAPO I E II DEL D.Lgs.626

È STATO NOMINATO	SI	NO	% NO
RSPP	40	3	7%
RLS	18	25	58%
Medico Competente	40	3	7%

Gestione della salute e sicurezza sul lavoro

VALUTAZIONE DEI RISCHI

- 4 aziende non hanno la VR
- 39 aziende su 43 (91%) hanno effettuato la VR
- Di queste:
 - il 69% programma le azioni coerentemente con la VR
 - il 31% non programma le azioni coerentemente con la VR

Gestione della salute e sicurezza sul lavoro

VALUTAZIONE COMPLESSIVA DELLA GESTIONE DELLA SICUREZZA

(secondo scheda regionale)

ASPETTO VALUTATO	BUONO	SUFF.	INSUFF.
Obiettivi aziendali per la salute e sicurezza sul lavoro	25	11	5
Organizzazione aziendale	24	12	5
Valutazione dei rischi	21	12	8
Gestione dei processi	19	13	9
Miglioramento continuo	18	12	11

Gestione della salute e sicurezza sul lavoro

DISPOSIZIONI IMPARTITE

- Mediamente sono state assegnate 11 disposizioni alle aziende senza insufficienze e 10 disposizioni alle aziende con almeno 1 insufficienza
- Questa differenza NON è statisticamente significativa

VALUTAZIONE AZIENDA	N° aziende	Disp. Igienistiche	Disp. Organizzative	Disp. Tecniche
Nessuna insufficienza	28	88	67	156
Almeno 1 insufficienza	14	45	43	57
Totale	42	133 (29%)	110 (24%)	213 (47%)

Gestione della salute e sicurezza sul lavoro

PRESCRIZIONI IMPARTITE

- ★ Mediamente sono state assegnate 1,6 PRESCRIZIONI alle aziende senza insufficienze e 3 prescrizioni alle aziende con almeno 1 insufficienza
- ★ Questa differenza È STATISTICAMENTE SIGNIFICATIVA

VALUTAZIONE AZIENDA	N° aziende	Prescr. Igienistiche	Prescr. Organizzative	Prescr. Tecniche
Nessuna insufficienza	28	2	10	34
Almeno 1 insufficienza	14	14	13	16
Totale	42	16	23	50

Valutazione sintetica (secondo scheda regionale)

- ★ Per il 33% delle aziende sono stati ritenuti necessari miglioramenti relativi a tutti e 4 i processi esaminati

PROCESSO	N° aziende per cui è necessario miglioramento	%
Infortunati	31	76%
Manutenzione	38	93%
DPI	15	40%
Formazione/I/A	29	76%

GESTIONE DEGLI INFORTUNI

AZIONI DEL SISTEMA DI GESTIONE	N° aziende	%
Registrazione nel RI	43	100%
Raccolta con analisi	18	42%
Definizione delle azioni correttive e dei tempi di attuazione	28	65%
Verifica delle azioni attuate	22	51%
Compiti chiaramente assegnati	25	58%

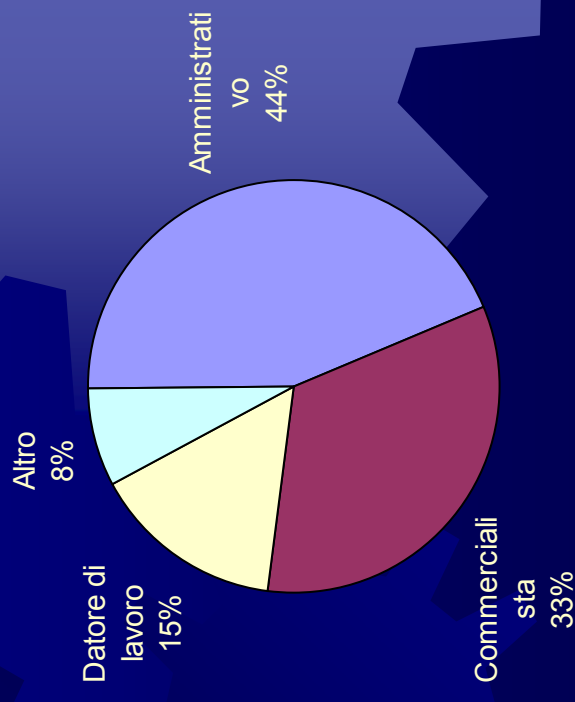
Check-list sulla gestione degli infortuni

REGISTRO INFORTUNI

- ☀ Tutte le aziende intervistate sono in possesso di registro regolarmente vidimato
- ☀ In 4 aziende la registrazione degli infortuni parte da 3 giorni, nelle altre da 1 giorno
- ☀ Nel 41% delle aziende il registro è gestito da persone esterne all'azienda (commercialista o altro)

☀ La completezza e la correttezza nella compilazione sono giudicate positive per tutte le aziende

Figura 1: Chi compila il registro infortuni



Check-list sulla gestione degli infortuni **DENUNCIA INAIL**

- ★ In 36 aziende esiste una persona incaricata per la denuncia di infortunio all'INAIL
- ★ In oltre metà delle aziende è il commercialista, complessivamente il 61% delle aziende si affida a personale esterno per la denuncia di infortunio all'INAIL

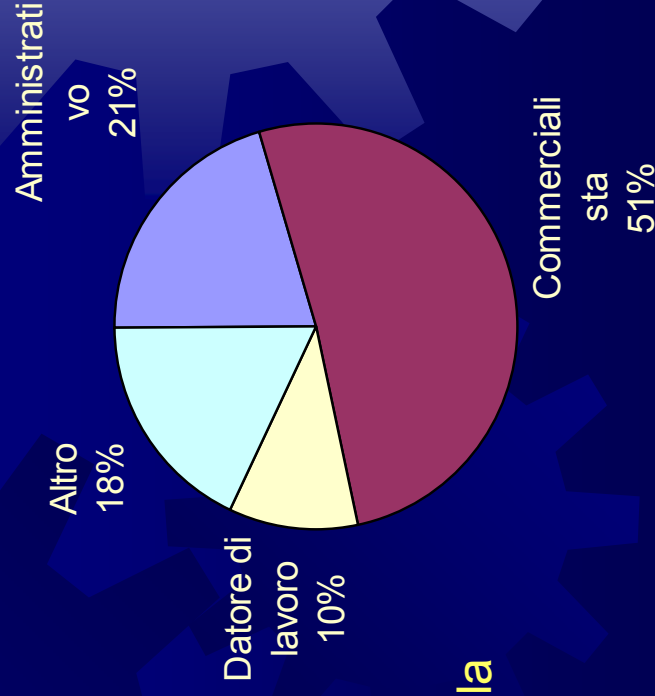


Figura 2: Incaricato della denuncia all'INAIL

Check-list sulla gestione degli infortuni

ALTRA REGISTRAZIONE DEGLI INFORTUNI E INCIDENTI

- ★ In 5 aziende oltre al registro infortuni viene effettuata una registrazione sistematica degli infortuni e incidenti
- ★ In tutte queste 5 aziende viene utilizzata una modulistica apposita
- ★ In tutte queste 5 aziende vengono registrati gli infortuni
- ★ **1 azienda registra anche gli incidenti**

Check-list sulla gestione degli infortuni

ANALISI DELLE CAUSE DEGLI INFORTUNI

- ★ In 18 aziende gli infortuni sono analizzati con individuazione delle cause
- ★ A questa analisi collaborano:
 - ★ Datore di lavoro (14 aziende, 78%)
 - ★ RSPP (11 aziende, 61%)
 - ★ RLS (7 aziende, 39%)
 - ★ Consulenti esterni (anche in ruolo di RSPP, 6 aziende, 33%)
 - ★ Lavoratori (4 aziende, 22%)
 - ★ Dirigenti (1 azienda, 6%)
 - ★ Medico competente (1 azienda, 6%)

Check-list sulla gestione degli infortuni

DEFINIZIONE DI AZIONI CORRETTIVE

- ★ In 28 aziende a seguito di un infortunio sono definite delle azioni correttive
- ★ A questa analisi collaborano:
 - ★ RSPP (17 aziende, 61%)
 - ★ Datore di lavoro (16 aziende, 57%)
 - ★ RLS (9 aziende, 32%)
 - ★ Consulenti esterni (anche in ruolo di RSPP, 7 aziende, 25%)
 - ★ Lavoratori (6 aziende, 21%)
 - ★ Preposti (1 azienda, 4%)
- ★ In 4 aziende le azioni correttive vengono messe per iscritto; **il 90% si affida a procedure non scritte**

Check-list sulla gestione degli infortuni **ATTUAZIONE DI AZIONI CORRETTIVE**

- ★ In 23 aziende esiste un controllo dell'attuazione delle azioni correttive
- ★ Al controllo dell'attuazione collaborano:
 - ★ Datore di lavoro (14 aziende, 61%)
 - ★ RSPP (12 aziende, 52%)
 - ★ RLS (7 aziende, 30%)
 - ★ Lavoratori (7 aziende, 30%)
 - ★ Consulenti esterni (anche in ruolo di RSPP, 3 aziende, 13%)
 - ★ Preposti (2 aziende, 9%)
 - ★ Medico competente (2 aziende, 9%)

Check-list sulla gestione degli infortuni

VERIFICA DELL'EFFICACIA DELLE AZIONI CORRETIVE

- In 22 aziende viene anche verificata l'efficacia delle azioni correttive attuate
- Al controllo dell'attuazione collaborano:
 - RSPP (13 aziende, 59%)
 - Datore di lavoro (9 aziende, 41%)
 - RLS (8 aziende, 36%)
 - Lavoratori (2 aziende, 9%)
 - Consulenti esterni (anche in ruolo di RSPP, 2 aziende, 9%)
 - Preposti (2 aziende, 9%)

Gestione dei DPI

(check-list Spisal 16)

- ★ Chiesta a 37 aziende ispezionate

ASPETTO VALUTATO	SI	% SI
La valutazione dei rischi ha evidenziato i rischi per cui sono necessari DPI e quali usare?	36	97%
Sono stati individuati i soggetti aziendali responsabili della scelta e gestione dei DPI?	33	89%
RLS e lavoratori sono stati consultati sulla scelta del DPI?	27	73%
È stata effettuata formazione apposita e adeguata per l'uso dei DPI?	29	78%
Il medico competente ha collaborato all'informazione sui danni derivanti dai rischi per i quali i DPI sono stati adottati?	32	86%

Gestione dei DPI

ADERENZA ALLA NORMATIVA

- ★ In 7 aziende (19%) i DPI sono assenti o non a norma
- ★ Nella maggioranza delle aziende (81%) i DPI utilizzati sono a norma
- ★ Tra queste tuttavia solo 8 aziende su 30 sono realmente a conoscenza della normativa

GESTIONE DELLA MANUTENZIONE

(scheda regionale)

ASPETTO VALUTATO	SI	% SI
L'azienda dispone di un inventario delle macchine, attrezzature ecc. da sottoporre a manutenzione?	37	86%
L'azienda dispone della documentazione tecnica relativa alle macchine, attrezzature ecc. ?	41	95%
L'azienda pianifica gli interventi di manutenzione?	29	67%
L'azienda gestisce l'attuazione degli interventi di manutenzione?	28	65%
La gestione della manutenzione si applica a:		
- Interventi ordinari	31	72%
- Interventi straordinari	16	37%
- Interventi in emergenza	17	39%

GESTIONE DELLA FORMAZIONE/ INFORMAZIONE/ADDESTRAMENTO

ASPETTO VALUTATO	SI	% SI
L'azienda definisce interventi mirati di F/ I/ A sulla base di una analisi dei bisogni?	36	83%
L'azienda programma e realizza interventi di F/ I/ A ?	36	84%
L'azienda verifica l'efficacia degli interventi di F/ I/ A?	12	28%
L'azienda dispone della documentazione relativa alla F/ I/ A svolta?	35	81%
Compiti chiaramente assegnati	27	63%

CONCLUSIONI

- ★ Le aziende attuano gli obblighi formali
- ★ Le aziende che presentano le carenze maggiori hanno un SGS insufficiente
- ★ Dei 4 processi analizzati quello relativo alla manutenzione è risultato più carente
- ★ Il SG degli infortuni spesso non prevede nemmeno un corretto utilizzo del RI
- ★ Lo Spisal di PD si pone l'obiettivo che tutte le aziende utilizzino realmente questo strumento